

Soesterweg wonen leven Amersfoort

Participatiebijeenkomst 30 mei 2022



Welkom en programma

- Doel van de bijeenkomst
- Kennismaking met betrokken partijen
- Inleiding en toelichting door SRO

Participatieproces en opgave

- Toelichting proces participatie door gemeente Amersfoort
- Wat is de opgave?
- Analyse en eerste ideeën door IMOSS

In gesprek bij informatietafels

Betrokken partijen

 	Projectontwikkelaar en eigenaar. Vormen samen Ontwikkelingsmaatschappij Eemland
	Beheert maatschappelijk vastgoed en exploiteert sportaccommodaties. Het kantoor is en zal gevestigd blijven op het terrein.
	Woningcorporatie voor huurwoningen huidige SRO locatie
	Stedenbouwkundig bureau, verzorgt het ontwerp
	Verantwoordelijk voor kaders en richtlijnen. Moeten akkoord geven op de plannen
	Biedt de ondersteuning in het participatietraject

Initiatiefnemers

Inleiding en toelichting door SRO

- Waarom zitten we hier?
 - Nieuw kantoorgebouw en bedrijfshal
 - Bestaand gebouw transformeren naar woningen
 - Nieuwe woningen en verandering van de omgeving
 - Sociaal maatschappelijke achtergrond
- Wat is de aanleiding?
 - Waarom willen we een nieuw pand?
- Waarom vinden we het belangrijk om u te betrekken?



INVLOED OP PLANNEN IN JE OMGEVING



1. VERKENNEN



2. UITWERKEN PLAN

3. UITWERKEN ONTWERP & OPSTELLEN BESTEMMINGSPLAN



4. UITVOEREN



Opgave

- Nieuw kantoorgebouw en bedrijfshal voor SRO
- Bestaand gebouw SRO transformeren naar huurwoningen
- Woongebied toevoegen aan Soesterkwartier
- Haalbaarheid transformatie met woningbouw
 - Ca 120 woningen, voornamelijk 2-kamer appartementen
 - 60 - 70% sociale huur
 - 20 - 30% midden huur/koop
 - 10% vrije sector koop
- Toegankelijk gebied met ruimte voor groen en wonen
- Verbinding maken tussen Soesterweg en Wagenwerkplaats
- Wijkperspectief Soesterkwartier
 - Meer groen, ontmoeting en klimaatadaptatie (hittestress/waterberging)
 - Starters, jonge gezinnen en senioren (doorstroming)
 - Duurzaam en levensloopbestendig wonen (oud worden in de wijk)
 - Goede parkeervoorzieningen
 - Bevorderen voorzieningen wandel en fietsverkeer



Informatie en betrokkenheid

- Waarin willen we u betrekken?
 - Mening over de opgave. Wat vindt u ervan?
 - Uitstraling van nieuwe gebouwen
 - Ideeën over duurzaamheid
 - Speelvoorzieningen, wandelpaden en beplanting
 - Samen een beter plan maken!

- Hoe informeren wij u?
 - Bijeenkomsten
 - Projectwebsite www.soesterweg-amersfoort.nl
 - Online media en huis-aan-huis bladen
 - Digitale nieuwsbrieven

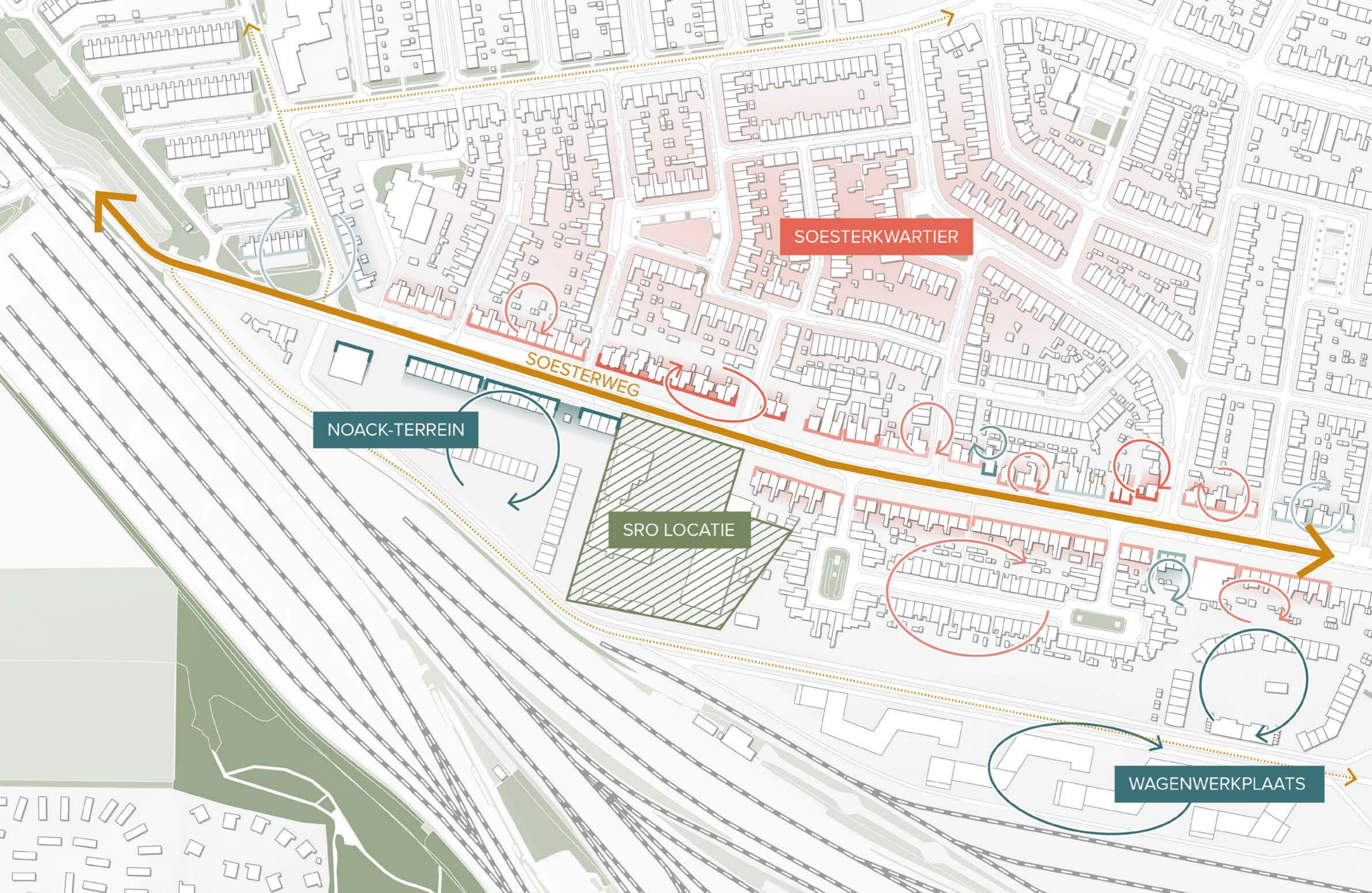


IMOSS

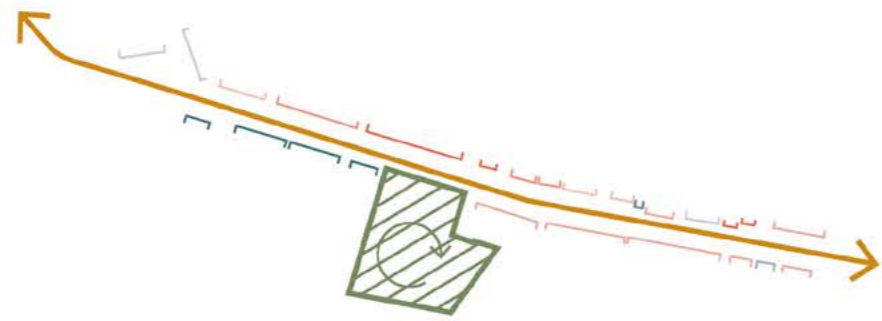
**STEDENBOUW
LANDSCHAP
BUITENRUIMTE**

AMERSFOORT, SRO-LOCATIE

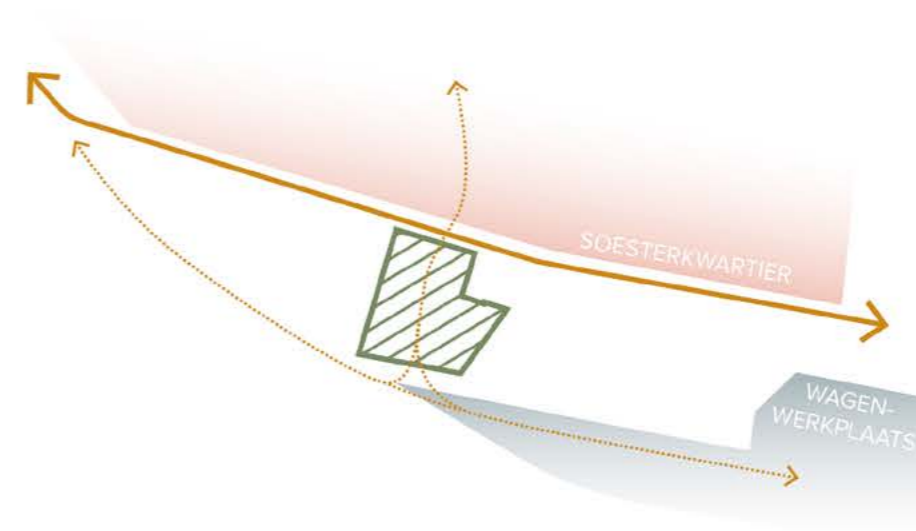
30 MEI 22
19365-P



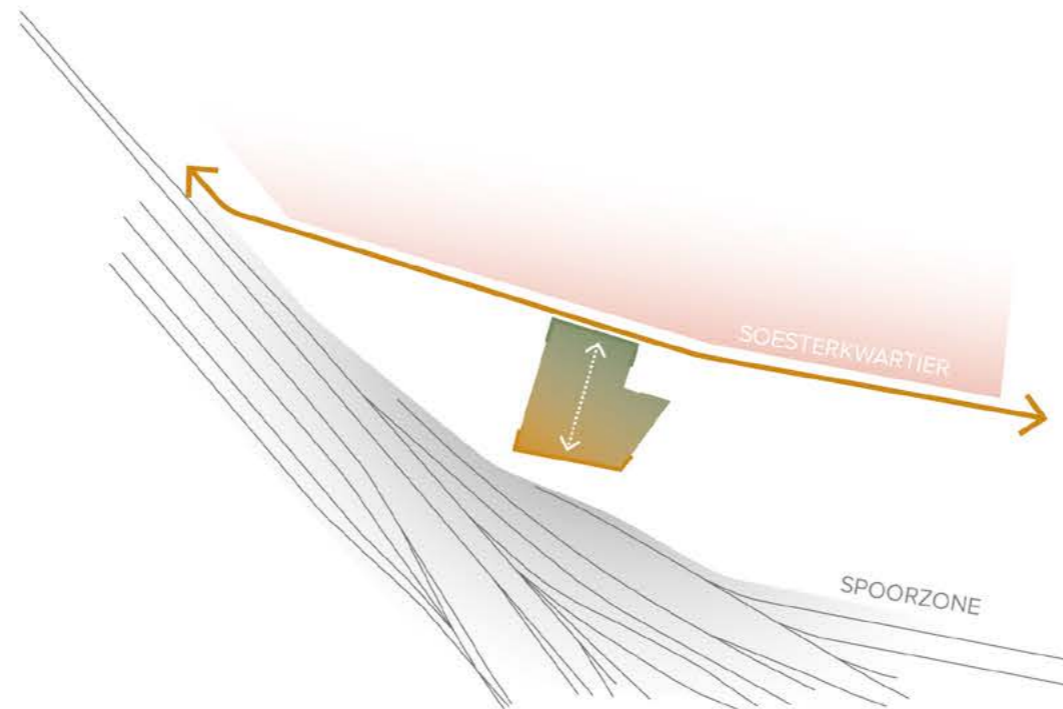
SRO-LOCATIE
ANALYSE



EIGEN KARAKTERS AAN DE SOESTERWEG



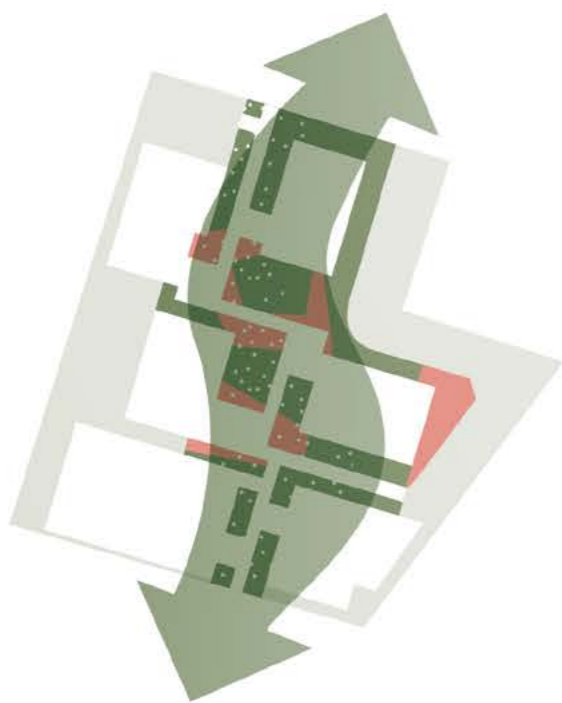
VERBINDING SOESTERKWARTIER - WAGENWERKPLAATS
VOOR LANGZAAM VERKEER



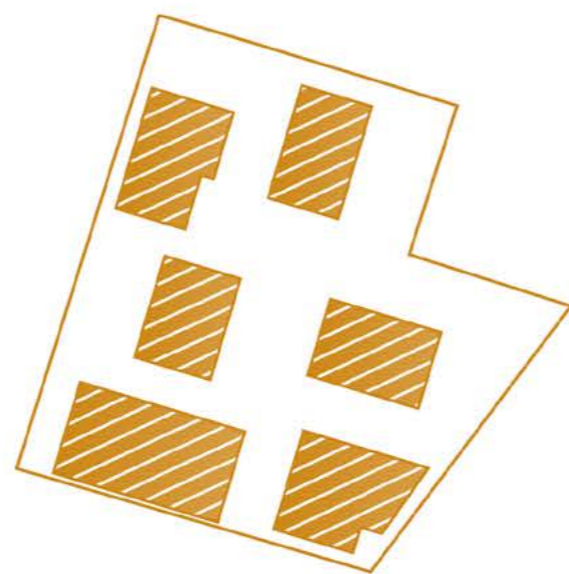
GRADIENT IN STEDELIJKHEID EN
BESCHERMING TEGEN GELUID



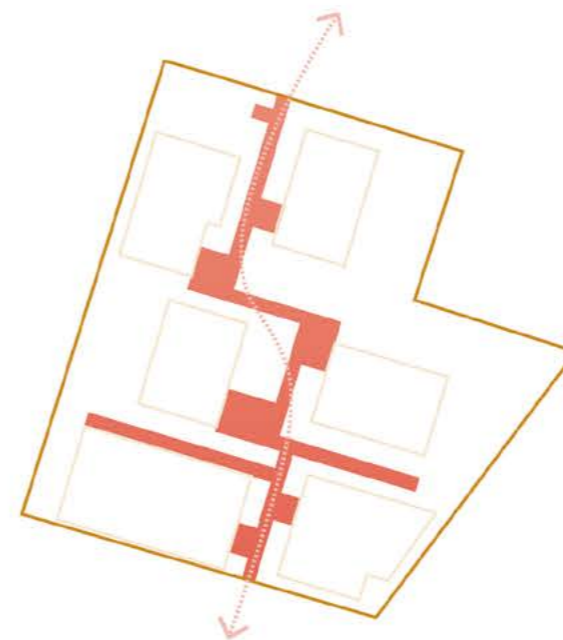
SRO-LOCATIE
CONCEPT



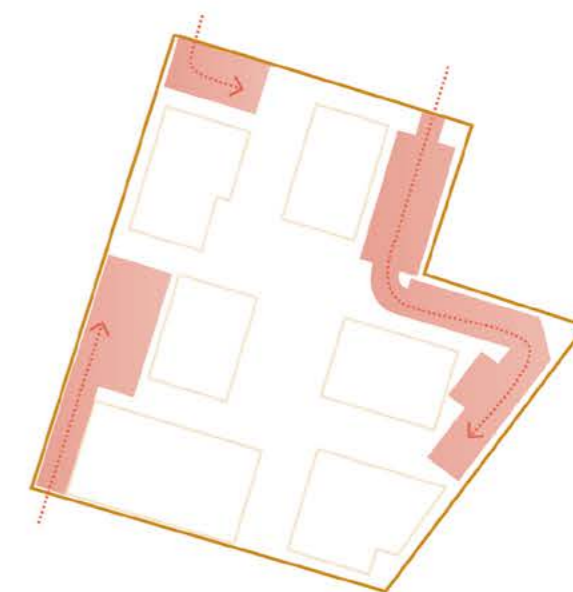
GROENE CAMPUS ALS MAL



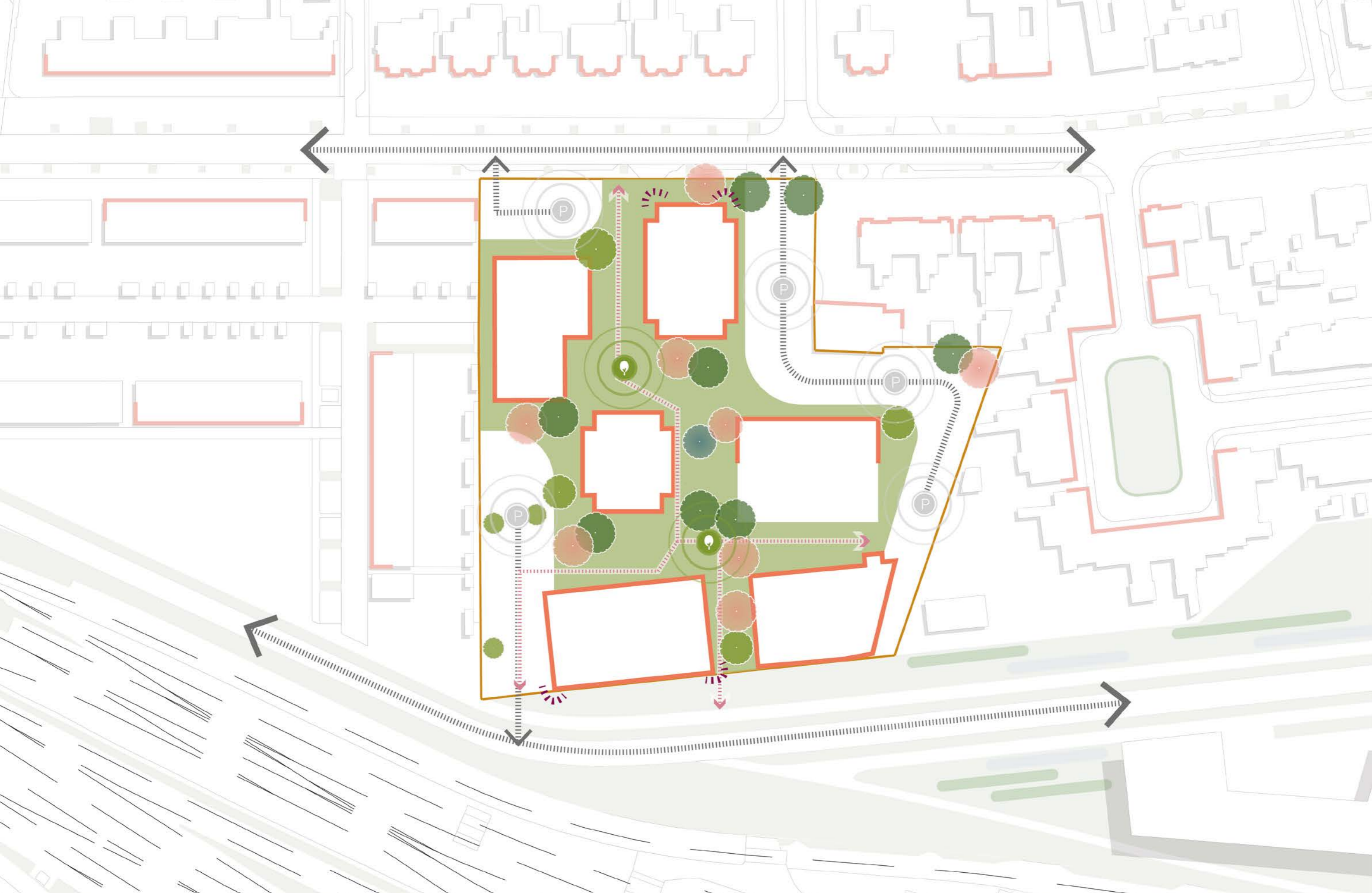
VERSPREIDE BEBOUWING IN HET GROEN



DOORSTEEK LANGZAAM VERKEER



PARKEREN AAN DE RANDEN



SRO-LOCATIE
CONCEPT



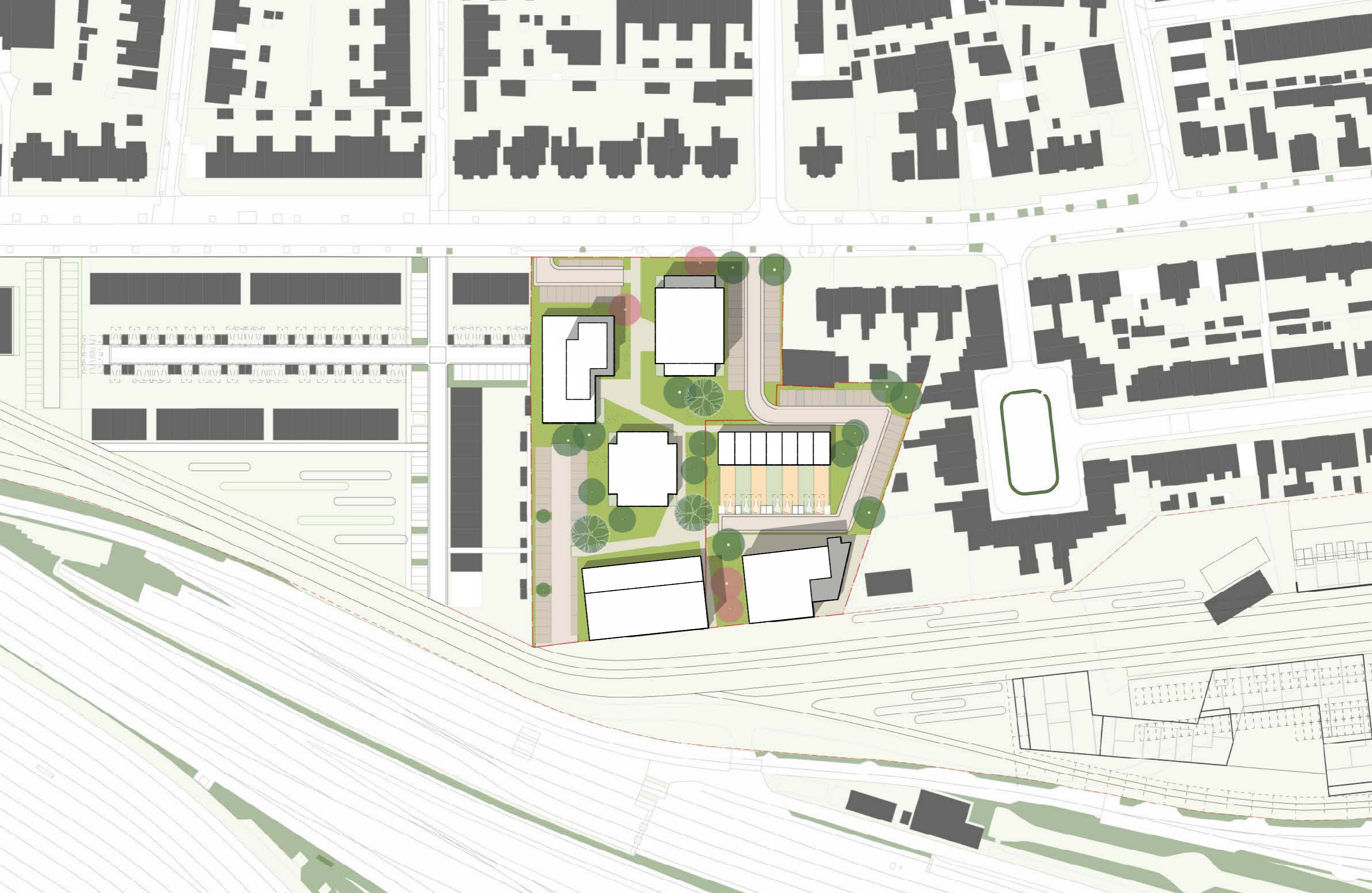
SRO-LOCATIE
AANSLUITING OP OMGEVING

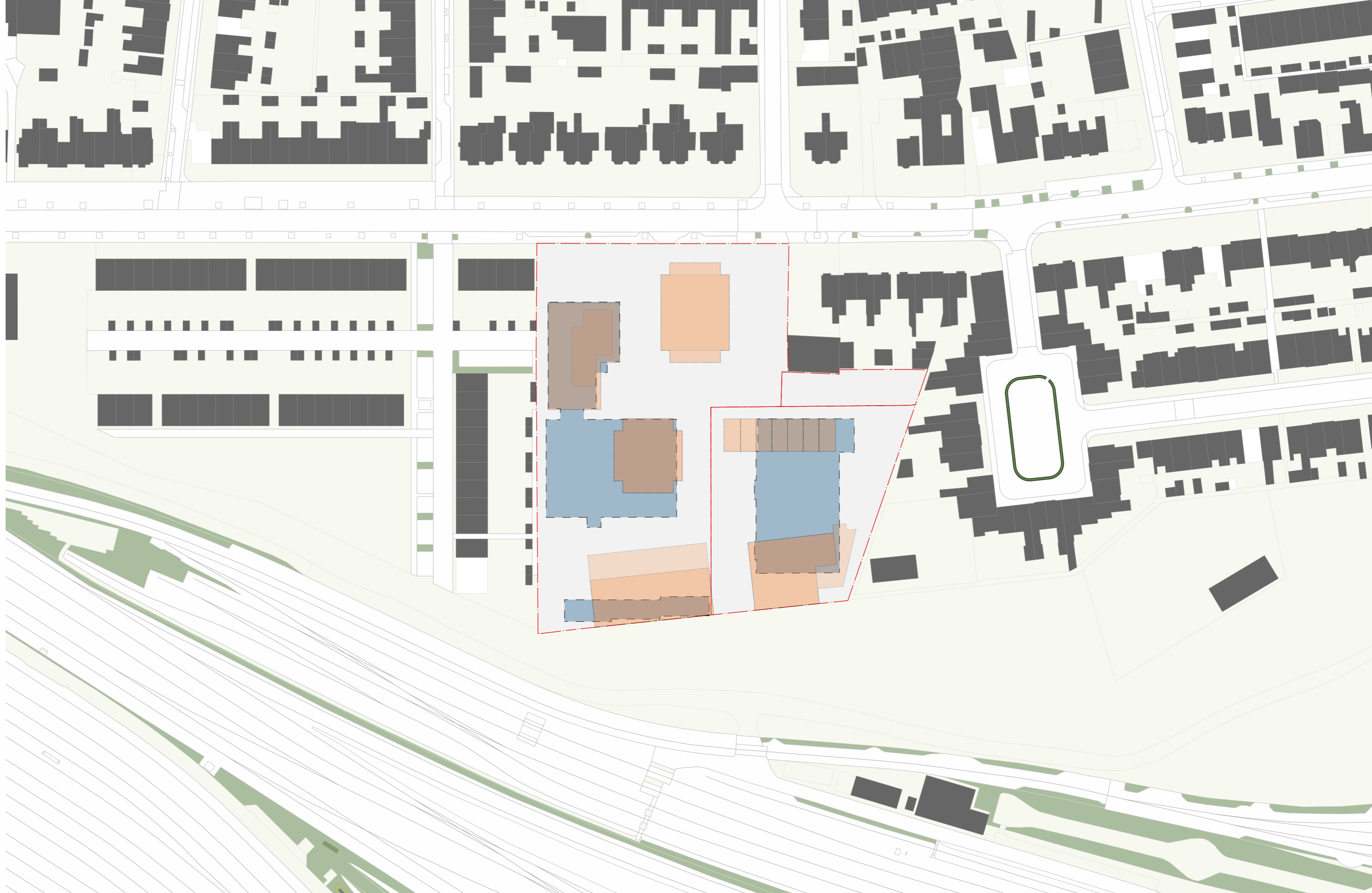


SRO-LOCATIE
VOGELVLUCHT VANAF SOESTERWEG



SRO-LOCATIE
VOGELVLUCHT VANAF WAGENWERKPLAATS





SRO-LOCATIE
NIEUWE EN OUD



SRO-LOCATIE
BESTAANDE SITUATIE



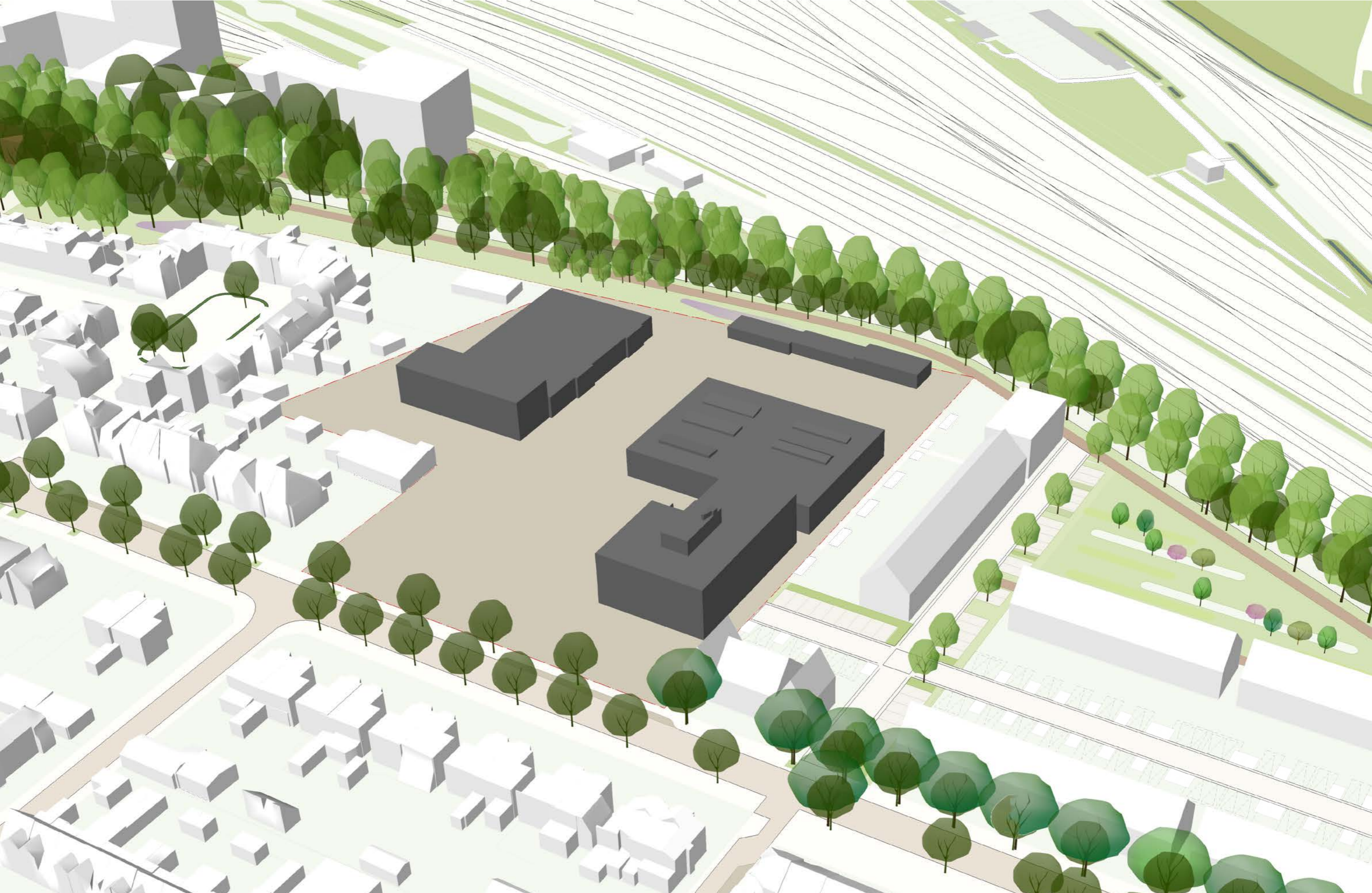
SRO-LOCATIE
BESTAANDE SITUATIE



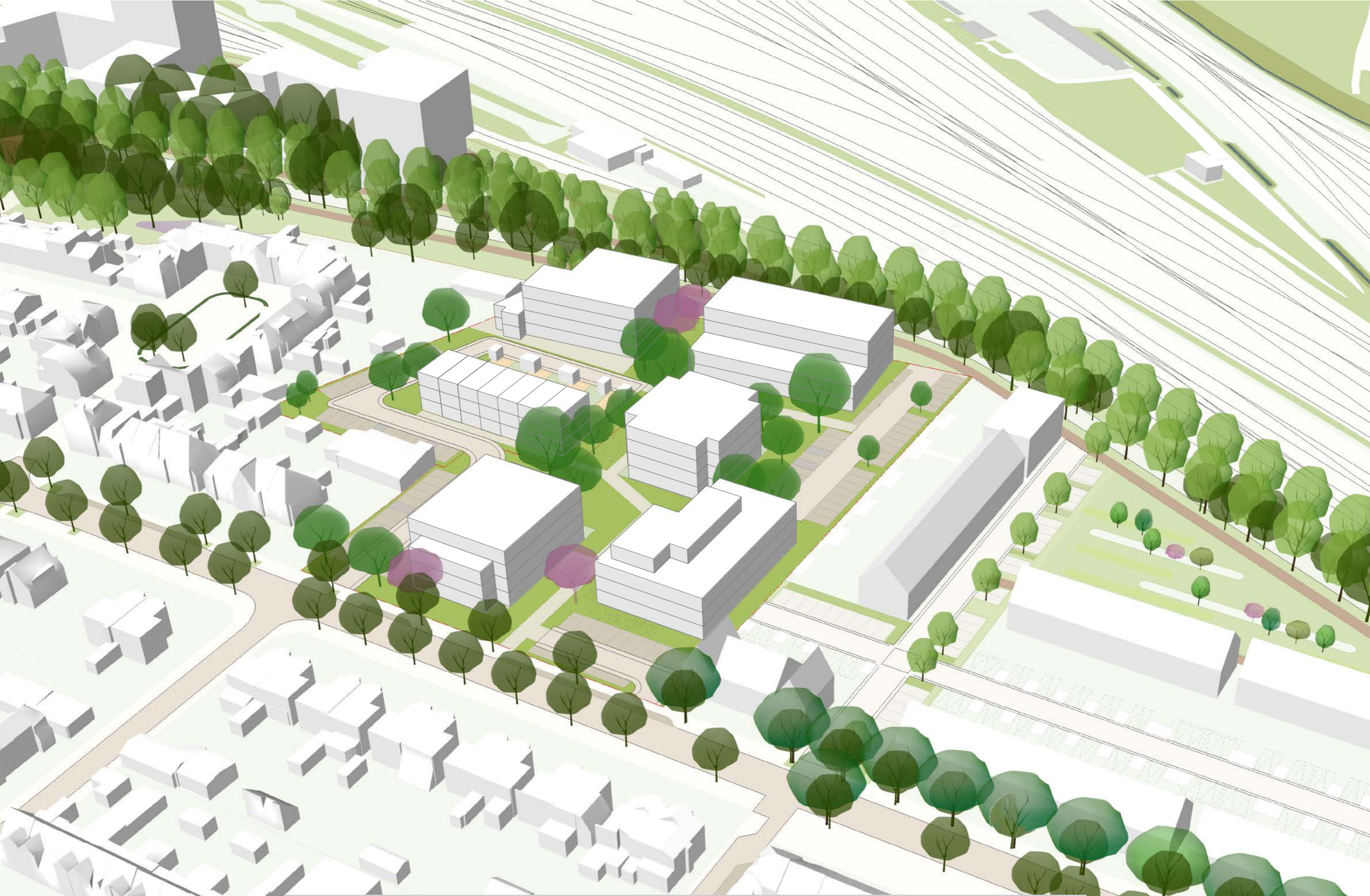
SRO-LOCATIE
NIEUWE SITUATIE



SRO-LOCATIE
BESTAANDE SITUATIE



SRO-LOCATIE
BESTAANDE SITUATIE



SRO-LOCATIE
NIEUWE SITUATIE



SRO-LOCATIE
REFERENTIEBEELDEN GRONDGEBONDEN

ARCHITECTONISCHE REFERENTIE



Elk gebouw een eigen identiteit, in vorm en materiaal



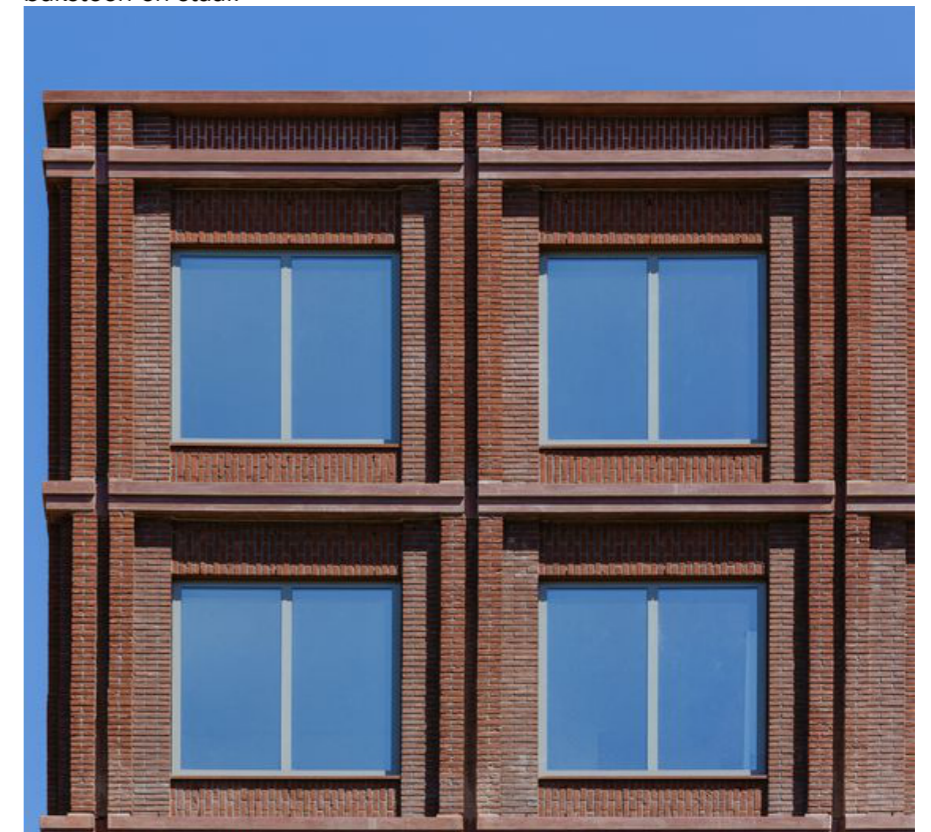
Aan de kant van de Wagenwerkplaats een industriële "wand" van baksteen en staal.



Baksteen, industrieel, sterke hoofdvorm, bovenverdiepig terugleggen in ander materiaal.



Buitenruimte in de vorm van loggia's/ terrassen.



Industriële maar modern uitstraling



SRO-LOCATIE
REFERENTIEBEELDEN OPENBARE RUIMTE

IMOSS

**STEDENBOUW
LANDSCHAP
BUITENRUIMTE**

IMOSS
T 033 448 15 46

Soesterweg 300B
3812 BH Amersfoort

info@imoss.nl
www.imoss.nl